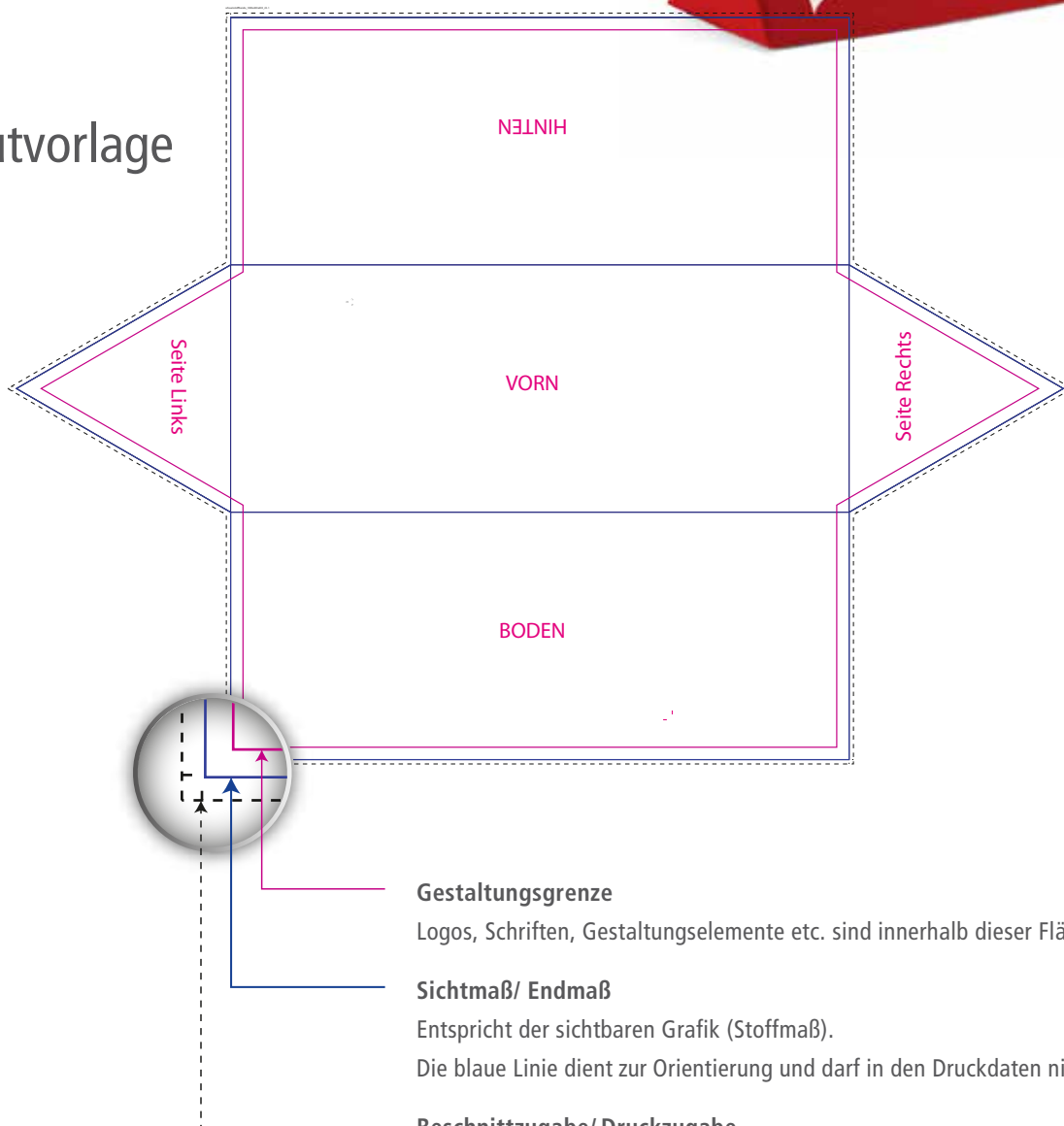




# Hinweise für Layoutvorlagen für Schaumstoffbanden



## Layoutvorlage



### Gestaltungsgrenze

Logos, Schriften, Gestaltungselemente etc. sind innerhalb dieser Fläche zu platzieren.

### Sichtmaß/ Endmaß

Entspricht der sichtbaren Grafik (Stoffmaß).

Die blaue Linie dient zur Orientierung und darf in den Druckdaten nicht sichtbar sein.

### Beschnittzugabe/ Druckzugabe

Falls Ihre Gestaltung Farbflächen oder bis zum Grafikrand auslaufende Motive enthält, müssen diese Grafikelemente bis zu dieser Linie auslaufen.

**Bitte geben Sie bei der Druckdatenübergabe immer die Bestellnummer an!**

## Schnellübersicht Datencheck

- ✓ Layoutvorlagengröße nicht verändert
- ✓ Beschnittzugabe/ Druckzugabe berücksichtigt
- ✓ Druck-PDF enthält keine Passermarken, Farbkontrollstreifen und Seiteninformationen
- ✓ CMYK-Farbraum
- ✓ Bildauflösung bei Maßstab 1:1, 100dpi
- ✓ Bildauflösung bei Maßstab 1:10, 1000dpi
- ✓ Schriften zu Kurven gewandelt



Ausführliche Hinweise zur Lieferung und Erstellung von Druckdaten

## **Layoutvorlagen**

Die Layoutdateien sind im Maßstab 1:1 angelegt und werden in folgenden

Versionen zum Download angeboten:

AI (Adobe Illustrator), EPS und PDF.

Sollte der Maßstab von Ihnen geändert werden, ist das bei Datenlieferung anzugeben.

Achten Sie bitte darauf, dass alle Ebenen in die Maßstabsänderung einbezogen werden.

Vor dem Skalieren sind Ebenen zu entsperren und einzublenden!

Für alle Druckdaten ist der Farbraum CMYK beizubehalten.

## **Ebenenbezeichnungen**

### **Sichtmaß/ Endmaß**

Sichtbare Grafik.

Die blaue Kontur darf in den Druckdaten nicht sichtbar sein.

### **Beschnittzugabe**

Sollte Ihr Motiv Grundfarben oder im Hintergrund platzierte Bilder enthalten, welche bis zum Rand auslaufen, so sind diese Grafiken bis zu diesem Bereich zu platzieren.

Die schwarze gestrichelte Kontur muss in den Druckdaten sichtbar sein. Sie dient gleichzeitig als Zuschnitthilfe und ist für die spätere Konfektionierung der Rollup-Grafik notwendig.

### **Gestaltungsgrenze**

Logos, Schriften, Gestaltungselemente etc. sind innerhalb dieser Fläche zu platzieren.

### **Gestaltungsebene**

Auf ihr können Sie alle ihre Gestaltungselemente platzieren.

Diese Ebene ist die Einzige, welche nicht gesperrt ist.

**Bitte geben Sie bei der Druckdatenübergabe immer die Bestellnummer an!**