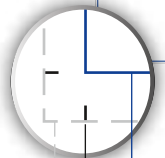
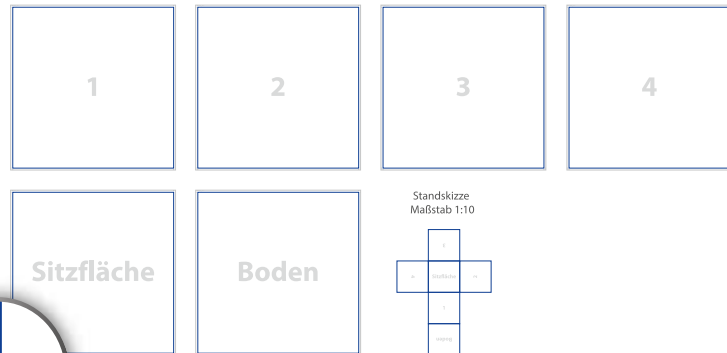


Hinweise zu den Layoutvorlagen für Sitzwürfel

Erläuterung Layoutvorlage, 7-seitiges PDF



Sichtmaß / Endmaß / Würfelkante

Entspricht der Endgröße einer Würfelseite. Die blaue Linie dient zur Orientierung und darf in der Druckdatei nicht sichtbar sein.

Markierungen

Diese sind für die spätere Konfektionierung notwendig und werden mitgedruckt. Nach dem zusammen nähen der Würfelseiten sind diese von der Saumnaht verdeckt. Passer Schwarz (für helle Motive), Passer Grau (für mittlere Motive), Passer Weiß (für dunkle Motive).

Druckzugaben | Beschnittzugaben

Falls ihre Gestaltung Farbflächen oder bis zur Würfelkante auslaufende Motive enthält, müssen diese Grafikelemente bis zu dieser Linie auslaufen. Auf der Seite 2 haben wir für Sie weitere Informationen

1 - 4 Seitenbezeichnungen

Die Seitenbezeichnungen dienen der Orientierung und werden nicht mitgedruckt.

Beispiel für fertiges Druck-PDF, bestehend aus 7 Seiten



Liefern Sie bitte zu jedem Sitzwürfel eine Standskizze mit den sechs Würfelseiten.

Nach dieser Vorlage werden die sechs Würfelseiten zusammen genäht.

Hinweis: Das Motiv auf dem Boden ist um 180° gedreht.

PS: Standskizze dient als Vorlage für unsere Näherei.

Bitte verwenden Sie zur Datenerstellung ausschließlich unsere Layoutvorlagen für Sitzwürfel und vergessen Sie nicht die Standskizze auf Seite 7.



Weitere Informationen
zu den verschiedenen
Produkten aus
PUR-Schaumstoff.



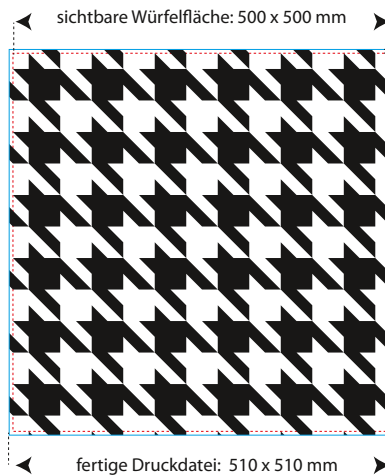
Schnellübersicht Datencheck


- Dokumentgröße nicht verändert
- Druckzugaben berücksichtigt
- Markierungen stehen gelassen
- PDF/X3-Standard enthält keine Passermarken, Farbkontrollstreifen und Seiteninformationen
- CMYK-Farbraum
- Ausreichend Auflösung (100 dpi bei Maßstab 1:1 sind ausreichend)
- Schriften zu Kurven gewandelt
- Standskizze zu jedem Würfel erstellt (befinden sich auf Seite 7 der Druck-PDF)


Kantenüberlaufende Grafiken am Beispiel eines 500er Sitzwürfels


Druckzugaben | Beschnittzugaben

Zusätzlich zu der sichtbaren Würfelfläche von 500 x 500 mm, müssen die grafischen Elemente bis zur Beschnittzugabe hinaus auslaufen.
 Die Beschnittzugabe ist für das spätere Zusammennähen des Bezuges notwendig und danach nicht mehr sichtbar.



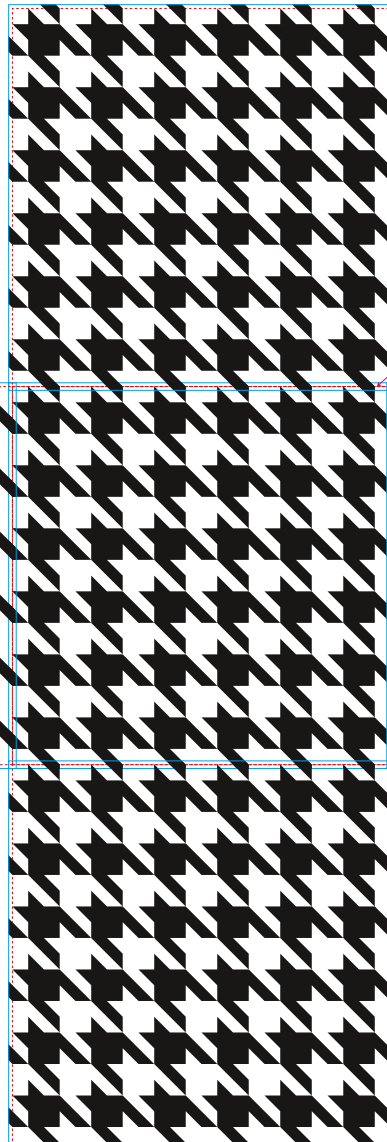
 umlaufend 5 mm
 Beschnittzugabe

 Diese Linie stellt die Naht dar und entspricht der endgültigen, sichtbaren Würfelfläche. Die Naht ist gleichzeitig die Würfelfkante.

 Diese Linie stellt die 5 mm umlaufende Beschnittzugabe dar und ist 510 x 510 mm*. Die Zugabe (sog. „Nahtzugabe“) ist notwendig, um die einzelnen Würfelseiten aneinander zu nähen. Nach dem Zusammennähen der Würfelseiten verschwindet diese „Nahtzugabe“ in der Naht und ist nicht mehr sichtbar.

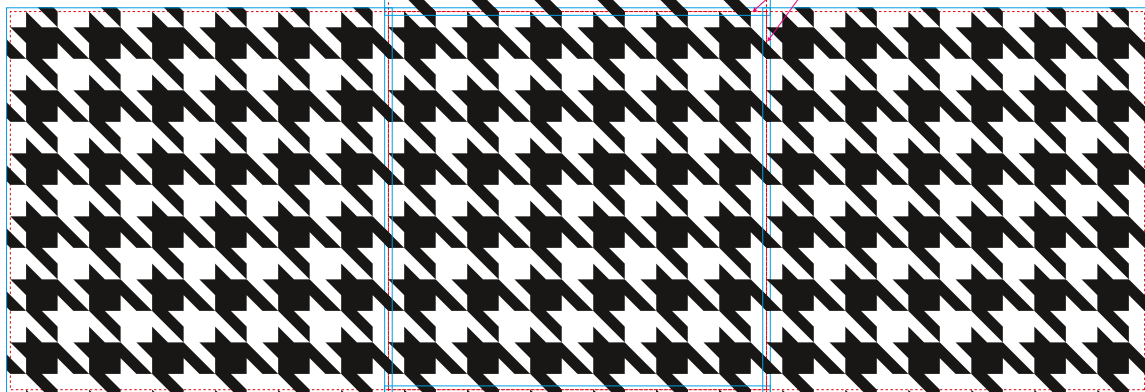
Überprüfung der Grafikübergänge an den Würfelfkanten

Die Druckdatei inkl. der Beschnittzugabe hat die Abmessungen 510 x 510 mm. Duplizieren sie die gesamte Grafik in horizontaler und/ oder vertikaler Richtung um 500 mm. Wenn an den Würfelfkanten keine Verschiebungen oder Sprünge auftreten, haben sie ihre Grafik korrekt angelegt.



*MERKE

Egal für welche Sitzwürfelgröße Sie sich entscheiden, die Beschnittzugabe beträgt stets 5 mm.



 Würfelfkante

Weitere Informationen
 zu den verschiedenen
 Produkten aus
 PUR-Schaumstoff.

