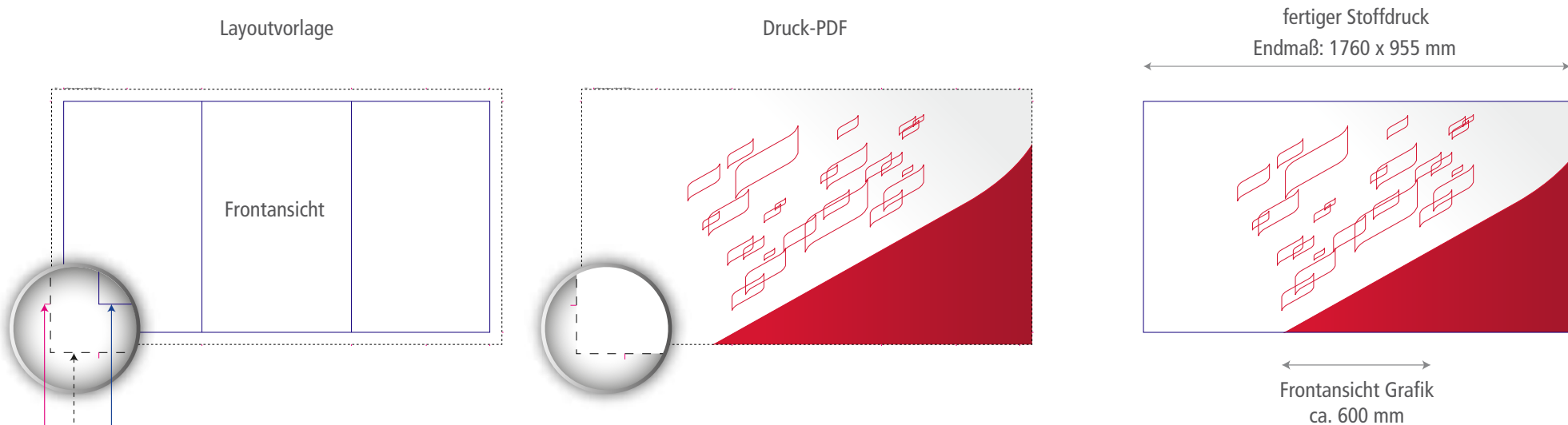




# Hinweise zur Layoutvorlage für die Textiltheke SEG gebogen, S



## Sichtmaß/ Endmaß

Entspricht dem fertigen Stoffdruck (sichtbare Grafik).

Die blaue Linie dient zur Orientierung und darf in den Druckdaten nicht sichtbar sein.

## umlaufend 50 mm Beschnittzugabe/ Druckzugabe

Falls Ihre Gestaltung Farbflächen oder bis zum Grafikrand auslaufende Motive enthält, müssen diese Grafikelemente bis zu dieser Linie auslaufen.

## Schneidmarken

Diese sind für die spätere Konfektionierung notwendig und werden mitgedruckt.

**Bitte geben Sie bei der Druckdatenübergabe immer die Bestellnummer an!**

## Schnellübersicht Datencheck

- Layoutvorlagengröße nicht verändert
- Beschnittzugabe/ Druckzugabe berücksichtigt
- Schneidmarken stehen gelassen
- Druck-PDF enthält keine Passermarken, Farbkontrollstreifen und Seiteninformationen
- CMYK-Farbraum
- Bildauflösung ca. 100 dpi im Maßstab 1:1 sind völlig ausreichend
- Schriften zu Kurven gewandelt

Bei Fragen wenden Sie sich bitte an: [grafik@signa-werbung.de](mailto:grafik@signa-werbung.de)

## Layoutvorlagen

Die Layoutdateien sind im Maßstab 1:1 angelegt und werden in folgenden Versionen zum Download angeboten:  
AI (Adobe Illustrator), EPS und PDF.  
Sollte der Maßstab von Ihnen geändert werden, ist das bei Datenlieferung anzugeben.  
Achten Sie bitte darauf, dass alle Ebenen in die Maßstabsänderung einbezogen werden.  
Vor dem Skalieren sind Ebenen zu entsperren und einzublenden!  
Für alle Druckdaten ist der Farbraum CMYK beizubehalten.

## Ebenenbezeichnungen

### **Sichtmaß/ Endmaß**

Sichtbare Grafik.  
Die blaue Kontur darf in den Druckdaten nicht sichtbar sein.

### **Beschnittzugabe/ Druckzugabe**

Sollte Ihr Motiv Grundfarben oder im Hintergrund platzierte Bilder enthalten, welche bis zum Rand auslaufen, so sind diese Grafiken bis zu diesem Bereich zu platzieren.  
Die schwarze gestrichelte Kontur muss in den Druckdaten sichtbar sein. Sie dient gleichzeitig als Zuschnitthilfe und ist für die spätere Konfektionierung der Rollup-Grafik notwendig.

### **Schneidmarken**

Diese sind für die spätere Konfektionierung notwendig und werden mitgedruckt.

### **Gestaltung**

Auf ihr können Sie alle ihre Gestaltungselemente platzieren.  
Diese Ebene ist die Einzige, welche nicht gesperrt ist.

### **Legende**

Hier sind alle Informationen zu den in den Ebenen enthaltenen Konturen zusammengefasst.  
Diese Ebene sollte in den Druckdaten ausgeblendet sein.

**Bitte geben Sie bei der Druckdatenübergabe immer die Bestellnummer an!**